

## 就労移行支援事業所「manaby」、神奈川県に4カ所目を開設 ～障害者に「在宅訓練」と「在宅就労」という選択肢を提供～

株式会社 manaby（本社 宮城県仙台市、代表取締役社長 岡崎衛）は、今を生きるすべての人が自分らしく働くために、新しく学びなおす機会を提供するべく、新たな障害者就労移行支援事業所「manaby 鶴見駅前事業所」を2018年6月1日に神奈川県4カ所目として開設いたします。

### ■就労移行支援事業所「manaby」について

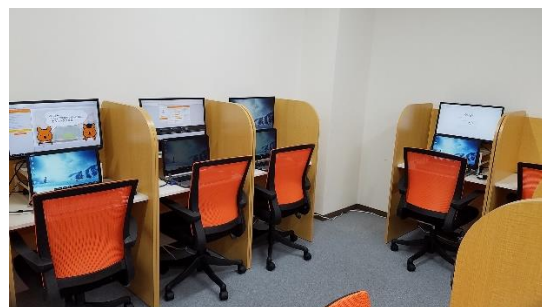
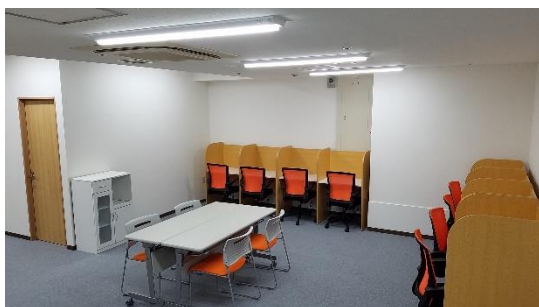
就労移行支援とは、障害者総合支援法で定められた障害福祉サービスです。就職に向けた職業訓練だけでなく、就職活動から就職後の職場定着まで、障害者を包括的に支援する機関で、全国に3,275事業所あります（国保連データ平成28年3月）。

中でも manaby は「在宅訓練」「在宅就労」という選択肢の展開に全国規模で取り組む稀有な障害者就労支援事業所です。一般的な働き方“会社に通勤して、平日週5日、1日8時間働く”が続き、働くことに悩んでいる障害者に対して、manaby 独自の e-learning システムで WEB 制作やデザインをはじめとした IT 系スキルを学べる機会を提供しています。学習環境も「在宅訓練」という選択肢を用意し、これまで障害によって通所が困難だった人へのサービスの提供を可能にし、一人でも多くの方が働き方の選択肢を広げ、既存の枠組みにとらわれない「自分らしい働き方」が実現できる社会に挑戦しています。

### <「manaby 鶴見駅前事業所」概要>

2018年6月1日に開設する「manaby 鶴見駅前事業所」は、JR 鶴見駅から徒歩1分、駅直結の商業施設「ツルミフーガ2」5Fにあります。飲食店や小売店等が入る商業施設の中にあり、5Fは学習塾や不動産店などのテナント中心なので人通りが多すぎず、落ち着いたフロアになっています。事業所内は綺麗で明るく、学習には非常に良い環境です。

- ・ 所在地：神奈川県横浜市鶴見区豊岡町2-2 ツルミフーガII 506
- ・ 電話番号：045-716-9587 / FAX 番号：045-716-9588
- ・ 受付時間：月～土 9:00～18:00、日祝休み
- ・ 交通案内：電車）JR「鶴見駅」西口徒歩1分、京急線「京急鶴見駅」西口徒歩4分  
バス）鶴見駅西口バスターミナルより徒歩1分
- ・ WEB：<https://manaby.co.jp/office/>
- ・ 責任者名：田辺健太



manaby 鶴見駅前事業所内イメージ

今後は首都圏への事業所拡大を目指しており、2019年3月までに15事業所、2020年3月までに30事業所を予定しています。manabyはこれからも、一人ひとりに合った新たな学びの場を提供し、自分らしく生きる包括的な支援に取り組んでまいります。

■株式会社 manaby について <https://manaby.co.jp/>

会社名	株式会社 manaby
本社所在地	宮城県仙台市宮城野区榴岡 1-6-30 ディーグランツ仙台ビル 7F
電話番号	022-290-6026
FAX	022-355-9776
設立	2016年（平成28年）6月6日
資本金	1,599万円
代表取締役社長	<p>岡崎 衛 宮城大学在学中から、ソーシャルベンチャー企業の立ち上げを志し、大学3年次に起業。障害者向けの就労移行支援事業所を運営する。そこで見えてきた課題を基に、『障害者が在宅で働くこと』を目指す就労支援を構想し、2015年には「ダイムラー・日本財団ソーシャルイノベーションリーダー」で、グランプリを受賞。2016年に「一人ひとりが自分らしく働ける社会をつくりたい」という思いから、株式会社 manaby を立ち上げる。東北から創り発信するイノベティブなソーシャル事業家として現在注目を浴びている。</p> <p>《略歴》 2006年 宮城大学入学。同年、障害福祉サービス会社のインターン生入社 2009年 株式会社ユニークアイ設立 2011年 宮城大学卒業。同年、障害者就労移行支援事業所アイデンド設立 2013年 東北大学大学院経営分野研究 2016年 manabi 仙台駅前事業所開所 2017年 manaby に社名変更</p>
顧問	<p>権奇哲（東北大学名誉教授） 若新雄純（株式会社 New Youth 代表/慶應義塾大学特任准教授）</p>
事業所	<p>現在全国に10事業所を運営する。 東北；宮城県4カ所、福島県2カ所 関東；神奈川県4カ所</p>
事業内容	<p>障害者を対象とした、就労移行支援サービスを提供。一般的な就労移行支援事業所では受講が難しい、オンライン学習システムを活用した独自のプログラムを提供。在宅就労に繋がりがやすいWeb制作、デザイン、事務系スキルが身につくよう、一人一人の要望に沿った学習内容とペースで支援を行う。</p>

報道関係の皆さまからのお問い合わせ先：  
株式会社 manaby 広報担当：川上  
TEL：044-328-5832 | Email：press@manaby.co.jp